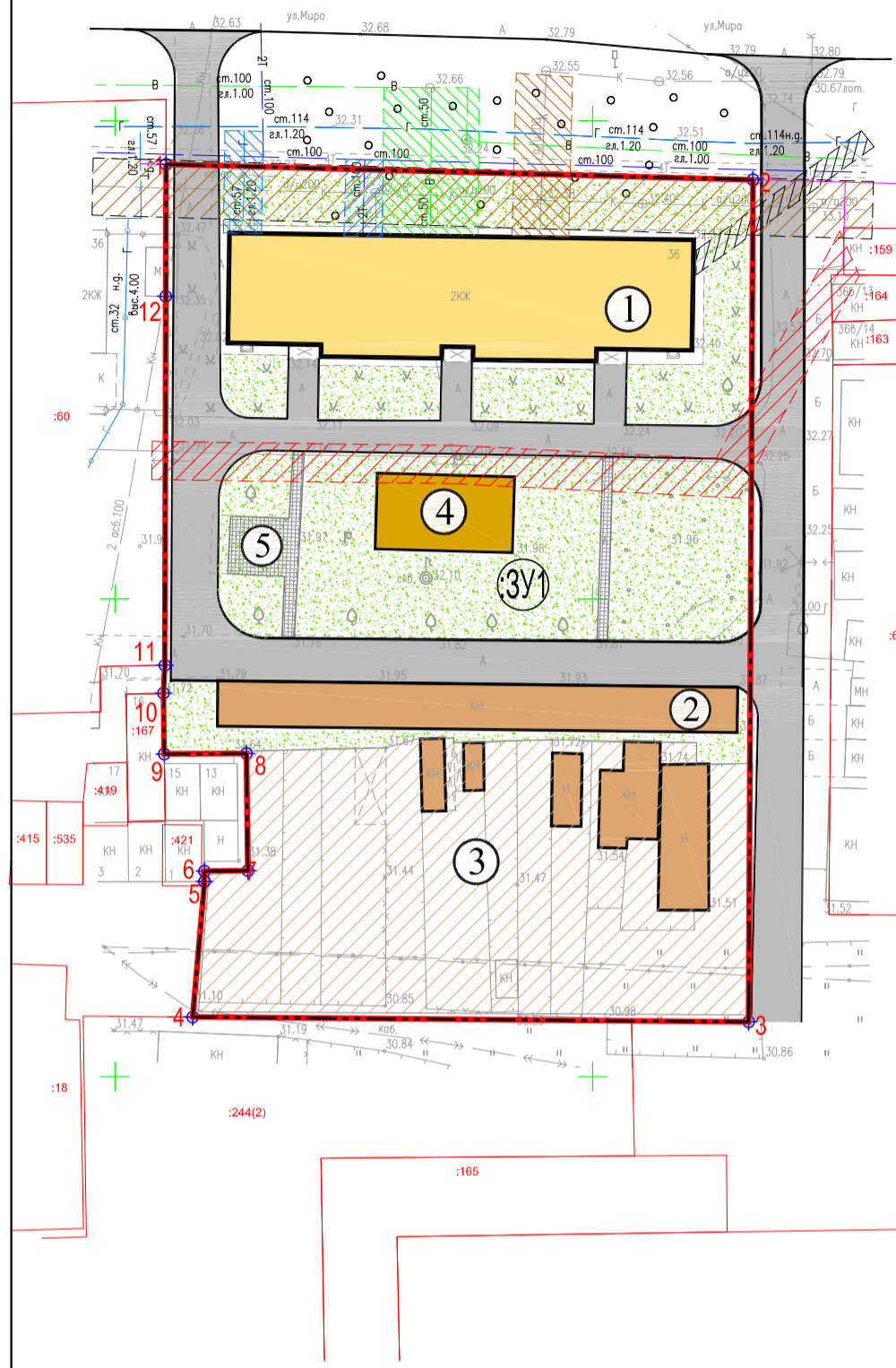


23:07:0301003



**ЭКСПЛИКАЦИЯ ПЛАНИРУЕМЫХ ОБЪЕКТОВ  
КАПИТАЛЬНОГО СТРОИТЕЛЬСТВА МЕСТНОГО ЗНАЧЕНИЯ**

№ пп	Наименование	Количество S застройки	Этажн.	Примечан.
<b>1. Здания и сооружения</b>				
1	2-х этажный жилой дом	1/533.20м2	2	существ.
2	Блок гаражей	259.50м2	1	существ.
3	Хоздвор с хозяйственными постройками	1668/190.4м2	1	существ.
<b>2. Площадки</b>				
4	Навес для отдыха взрослых	114.00м2		существ.
5	Площадка для отдыха детей	37.00м2		существ.

**Условные обозначения**

	Граница участка, подлежащего межеванию
	Зона застройки существующим жилым домом
	Зона застройки хозяйственными постройками
	Зона территории транспортной инфраструктуры
	Зона озелененных пространств (газоны)
	Зона подсобного хозяйства
	Охранная зона сети в/в ЛЭП
	Охранная зона сети газопровода
	Охранная зона сети теплотрассы
	Охранная зона сети водоснабжения
	Охранная зона сети водоотведения
	Охранная зона сети связи
	Условный номер образуемого земельного участка
	Номер поворотных точек образуемого земельного участка

Перечень координат характерных (поворотных) точек образованного земельного участка

Обозначение характерной точки	Координаты характерных точек в системе координат МСК-23		Расстояние между точками, м
	X	Y	
<b>:3У1</b>			
1	491195.44	1381055.35	61.45
2	491193.83	1381116.79	80.08
3	491105.74	1381116.34	58.18
4	491106.24	1381058.16	14.24
5	491120.42	1381059.36	1.08
6	491121.50	1381059.37	4.55
7	491121.56	1381063.92	12.25
8	491133.81	1381063.77	8.61
9	491133.75	1381055.17	6.36
10	491140.12	1381055.08	2.92
11	491143.05	1381055.23	38.58
12	491181.62	1381055.32	16.82
1	491195.44	1381055.35	
S-5273.67 кв.м. Вид разрешенного использования Ж-МЗ [2.1.1]			

Примечание. Зоны ограничения:

Охранная зона газопровода низкого давления составляет 2 м  
 Охранная зона канальной теплотрассы составляет 2 м  
 Охранная зона ЛЭП 0.4 кВ составляет 2м.  
 Охранная зона безнапорной канализации составляет 3м.  
 Охранная зона водопровода составляет 5м.  
 Охранная зона сети связи составляет 1.0 м.  
 По ПЗЗ от 17 февраля 2021г. №94-10/4 и карте градостроительного зонирования от 17 февраля 2021г №93-10/4 проектируемый участок расположен в зоне Ж-МЗ.  
 Система координат МСК-23  
 Каталог координат поворотных точек образуемого земельного участка представлен в текстовой части проекта межевания.  
 Настоящим проектом межевания не предусмотрено образование земельных участков, которые будут отнесены к территориям общего пользования, в том числе в отношении которых предполагаются резервирование и (или) изъятие для государственных или муниципальных нужд.

Изм.	Кол.уч.	Лист	№ Док.	подпись	дата
2021г. ПМТ					
Документация по планировке территории (проект межевания) территории кадастрового квартала 23:07:0301003					
Проект межевания территории (утверждаемая часть)				Страница	Листов
				ПМТ	2 / 1
ГАП	Малюк А.Н.				
Разработал	Полякова С.В.				
Н.контроль	Малюк Л.В.				
Чертеж границ образуемых земельных участков территорий общего пользования М 1:1000				 ООО "АУРА" ст. Динская ул. Ленина 22 тел. (861-62) 5-13-65 8 (905) 403-89-32	

Имя, № подл. Подпись и дата. Возмен инв. №