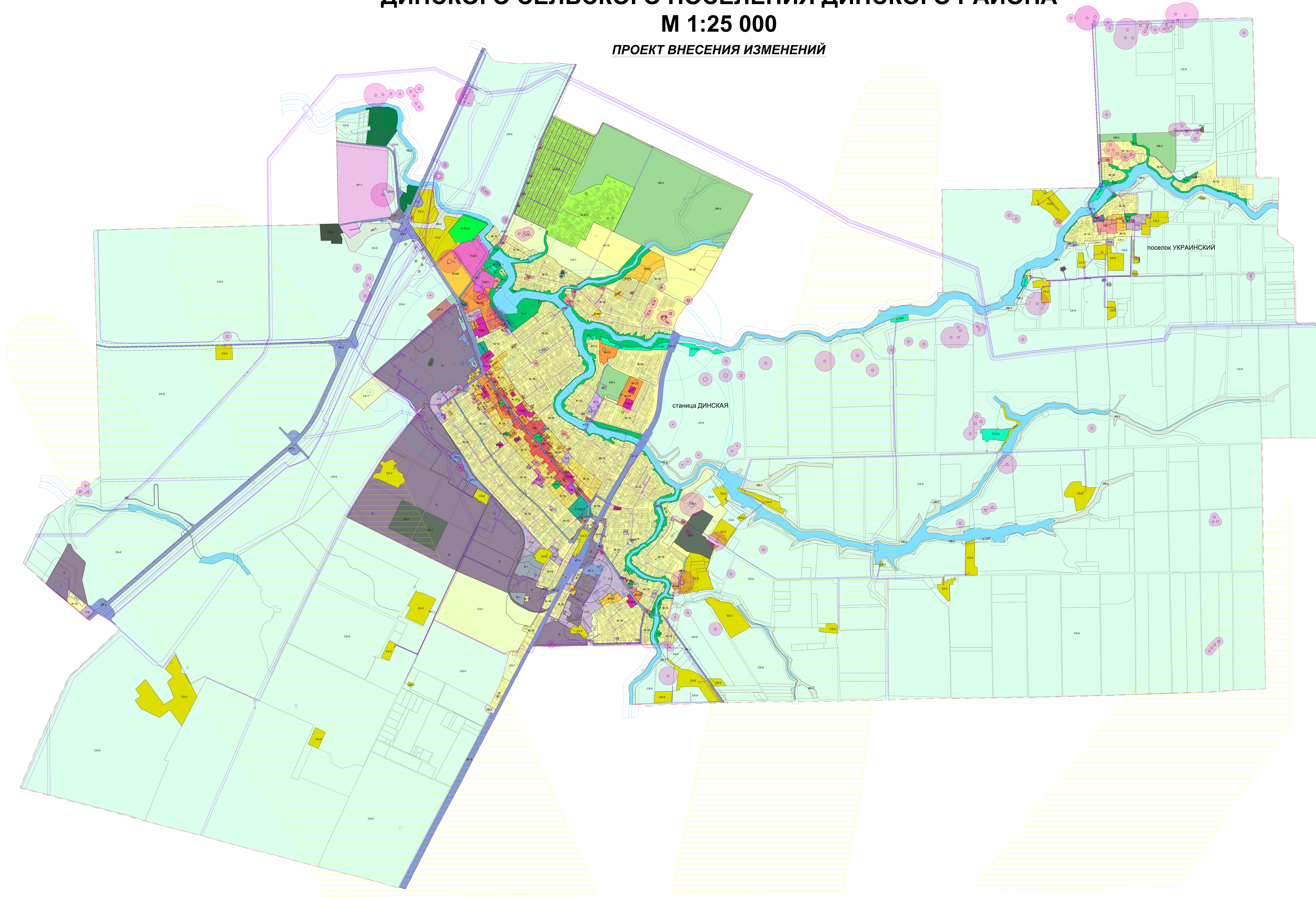


# КАРТА ГРАДОСТРОИТЕЛЬНОГО ЗОНИРОВАНИЯ ДИНСКОГО СЕЛЬСКОГО ПОСЕЛЕНИЯ ДИНСКОГО РАЙОНА

## М 1:25 000

**ПРОЕКТ ВНЕСЕНИЯ ИЗМЕНЕНИЙ**



**УСЛОВНЫЕ ОБОЗНАЧЕНИЯ**

	Граница сельского поселения
	Граница населенного пункта
	Границы территориальных зон
	Границы существующих земельных участков
<b>Территориальные зоны :</b>	
<b>ЖИЛЬЕ ЗОНЫ</b>	
	Ж-1А Зона застройки индивидуальными жилыми домами
	Ж-1Б Зона застройки индивидуальными жилыми домами с содержанием домашнего скота и птицы
	Ж-МЗ Зона застройки малоэтажными жилыми домами
	Ж-СЗ Зона застройки среднеэтажными многоквартирными жилыми домами
	Ж-КСЗ Зона садоводства
<b>ОБЩЕСТВЕННО-ДЕЛОВЫЕ ЗОНЫ</b>	
	ОД-1 Зона делового, общественного и коммерческого назначения местного значения
	ТОД-1 Зона объектов здравоохранения
	ТОД-2 Зона объектов образования и научных комплексов
	ТОД-3 Зона объектов религиозного назначения и мемориальных комплексов
<b>ПРОИЗВОДСТВЕННЫЕ ЗОНЫ, ЗОНЫ ИНЖЕНЕРНОЙ И ТРАНСПОРТНОЙ ИНФРАСТРУКТУРЫ</b>	
	П Зона предприятий, производство и объектов II-IV классов опасности
	П-5 Зона предприятий, производство и коммунальных объектов V класса опасности
	ИТ-1 Зона инженерной инфраструктуры
	ИТ-2 Зона транспортной инфраструктуры
	ИТ-3 Зона железнодорожного транспорта
	ИТ-4 Зона обслуживания пассажирских перевозок
<b>ЗОНЫ СЕЛЬСКОХОЗЯЙСТВЕННОГО ИСПОЛЬЗОВАНИЯ</b>	
	СХ-0 Зона сельскохозяйственного назначения
	СХ-1 Зона сельскохозяйственных угодий
	СХ-2 Зона объектов сельскохозяйственного назначения
<b>ЗОНЫ РЕКРЕАЦИОННОГО НАЗНАЧЕНИЯ</b>	
	Р-О Зона озелененных пространств рекреационного назначения
	Р-ТОС Зона объектов туризма, отдыха и спорта
	Р-ТОС.1 Зона объектов физической культуры и спорта
	Р-ТОС.2 Зона тематических парков
<b>ЗОНЫ СПЕЦИАЛЬНОГО НАЗНАЧЕНИЯ</b>	
	СН-1 Зона кладбищ
	СН-2 Зона размещения отходов потребления
<b>ЗОНЫ РАЗМЕЩЕНИЯ ВОЕННЫХ ОБЪЕКТОВ И ИНЫЕ ЗОНЫ РЕЖИМНЫХ ТЕРРИТОРИЙ</b>	
	В-1 Зона военных объектов
<b>ИНЫЕ ВИДЫ ТЕРРИТОРИАЛЬНЫХ ЗОН</b>	
	ИБ-1 Зона озеленения специального назначения
	ИБ-2 Зона естественного ландшафта
	ИБ-3 Зона развития селитебных территорий
<b>Территории, для которых градостроительные регламенты не устанавливаются :</b>	
	Земли лесного фонда
	Земли, покрытые поверхностными водами
<b>Границы зон с особыми условиями использования территорий:</b>	
	Граница санитарно-защитной зоны
	Граница охранной зоны объекта инженерной инфраструктуры
	Граница придорожной полосы
	Граница 1 пояса охраны источника питьевого водоснабжения
	Граница 2 пояса охраны источника питьевого водоснабжения, установленная
	Граница 3 пояса охраны источника питьевого водоснабжения, установленная
	Граница водоохранной зоны
	Граница прибрежной защитной полосы
	Граница объекта культурного наследия
	Граница охранной зоны объекта культурного наследия
	Зона регулирования застройки и хозяйственной деятельности
	Граница защитной зоны объекта культурного наследия
	Зона акустического дискомфорта аэропорта