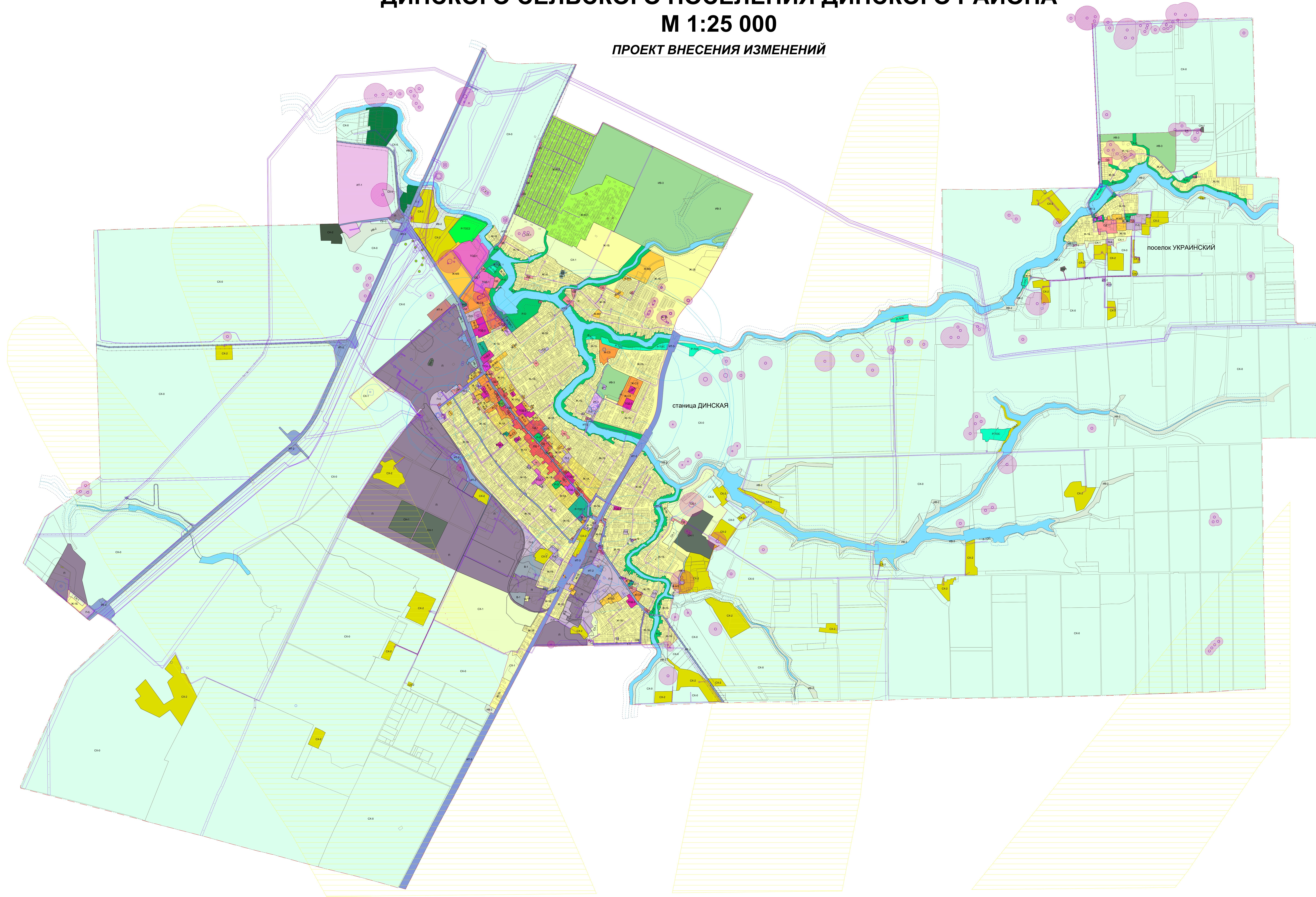


# КАРТА ГРАДОСТРОИТЕЛЬНОГО ЗОНИРОВАНИЯ ДИНСКОГО СЕЛЬСКОГО ПОСЕЛЕНИЯ ДИНСКОГО РАЙОНА М 1:25 000 ПРОЕКТ ВНЕСЕНИЯ ИЗМЕНЕНИЙ



**УСЛОВНЫЕ ОБОЗНАЧЕНИЯ**

|                                                                                 |                                                                                         |
|---------------------------------------------------------------------------------|-----------------------------------------------------------------------------------------|
|                                                                                 | Граница сельского поселения                                                             |
|                                                                                 | Граница населенного пункта                                                              |
|                                                                                 | Границы территориальных зон                                                             |
|                                                                                 | Границы существующих земельных участков                                                 |
| <b>Территориальные зоны:</b>                                                    |                                                                                         |
| <b>ЖИЛЬЕ ЗОНЫ</b>                                                               |                                                                                         |
|                                                                                 | Ж-1А Зона застройки индивидуальными жилыми домами                                       |
|                                                                                 | Ж-1Б Зона застройки индивидуальными жилыми домами с содержанием домашнего скота и птицы |
|                                                                                 | Ж-МЗ Зона застройки малоэтажными жилыми домами                                          |
|                                                                                 | Ж-СЗ Зона застройки среднеэтажными многоквартирными жилыми домами                       |
|                                                                                 | Ж-КСЗ Зона садоводства                                                                  |
| <b>ОБЩЕСТВЕННО-ДЕЛОВЫЕ ЗОНЫ</b>                                                 |                                                                                         |
|                                                                                 | ОД-1 Зона делового, общественного и коммерческого назначения местного значения          |
|                                                                                 | ТОД-1 Зона объектов здравоохранения                                                     |
|                                                                                 | ТОД-2 Зона объектов образования и научных комплексов                                    |
|                                                                                 | ТОД-3 Зона объектов религиозного назначения и мемориальных комплексов                   |
| <b>ПРОИЗВОДСТВЕННЫЕ ЗОНЫ, ЗОНЫ ИНЖЕНЕРНОЙ И ТРАНСПОРТНОЙ ИНФРАСТРУКТУРЫ</b>     |                                                                                         |
|                                                                                 | П Зона предприятий, производство и объектов II-IV классов опасности                     |
|                                                                                 | П-5 Зона предприятий, производство и коммунальных объектов V класса опасности           |
|                                                                                 | ИТ-1 Зона инженерной инфраструктуры                                                     |
|                                                                                 | ИТ-2 Зона транспортной инфраструктуры                                                   |
|                                                                                 | ИТ-3 Зона железнодорожного транспорта                                                   |
|                                                                                 | ИТ-4 Зона обслуживания пассажирских перевозок                                           |
| <b>ЗОНЫ СЕЛЬСКОХОЗЯЙСТВЕННОГО ИСПОЛЬЗОВАНИЯ</b>                                 |                                                                                         |
|                                                                                 | СХ-0 Зона сельскохозяйственного назначения                                              |
|                                                                                 | СХ-1 Зона сельскохозяйственных угодий                                                   |
|                                                                                 | СХ-2 Зона объектов сельскохозяйственного назначения                                     |
| <b>ЗОНЫ РЕКРЕАЦИОННОГО НАЗНАЧЕНИЯ</b>                                           |                                                                                         |
|                                                                                 | Р-О Зона озелененных пространств рекреационного назначения                              |
|                                                                                 | Р-ТОС Зона объектов туризма, отдыха и спорта                                            |
|                                                                                 | Р-ТОС.1 Зона объектов физической культуры и спорта                                      |
|                                                                                 | Р-ТОС.2 Зона тематических парков                                                        |
| <b>ЗОНЫ СПЕЦИАЛЬНОГО НАЗНАЧЕНИЯ</b>                                             |                                                                                         |
|                                                                                 | СН-1 Зона кладбищ                                                                       |
|                                                                                 | СН-2 Зона размещения отходов потребления                                                |
| <b>ЗОНЫ РАЗМЕЩЕНИЯ ВОЕННЫХ ОБЪЕКТОВ И ИНЫЕ ЗОНЫ РЕЖИМНЫХ ТЕРРИТОРИЙ</b>         |                                                                                         |
|                                                                                 | В-1 Зона военных объектов                                                               |
| <b>ИНЫЕ ВИДЫ ТЕРРИТОРИАЛЬНЫХ ЗОН</b>                                            |                                                                                         |
|                                                                                 | ИБ-1 Зона озеленения специального назначения                                            |
|                                                                                 | ИБ-2 Зона естественного ландшафта                                                       |
|                                                                                 | ИБ-3 Зона развития селитебных территорий                                                |
| <b>Территории, для которых градостроительные регламенты не устанавливаются:</b> |                                                                                         |
|                                                                                 | Земли лесного фонда                                                                     |
|                                                                                 | Земли, покрытые поверхностными водами                                                   |
| <b>Границы зон с особыми условиями использования территорий:</b>                |                                                                                         |
|                                                                                 | Граница санитарно-защитной зоны                                                         |
|                                                                                 | Граница охранной зоны объекта инженерной инфраструктуры                                 |
|                                                                                 | Граница придорожной полосы                                                              |
|                                                                                 | Граница 1 пояса охраны источника питьевого водоснабжения                                |
|                                                                                 | Граница 2 пояса охраны источника питьевого водоснабжения, установленная                 |
|                                                                                 | Граница 3 пояса охраны источника питьевого водоснабжения, установленная                 |
|                                                                                 | Граница водоохранной зоны                                                               |
|                                                                                 | Граница прибрежной защитной полосы                                                      |
|                                                                                 | Граница объекта культурного наследия                                                    |
|                                                                                 | Граница охранной зоны объекта культурного наследия                                      |
|                                                                                 | Зона регулирования застройки и хозяйственной деятельности                               |
|                                                                                 | Граница защитной зоны объекта культурного наследия                                      |
|                                                                                 | Зона акустического дискомфорта аэропорта                                                |